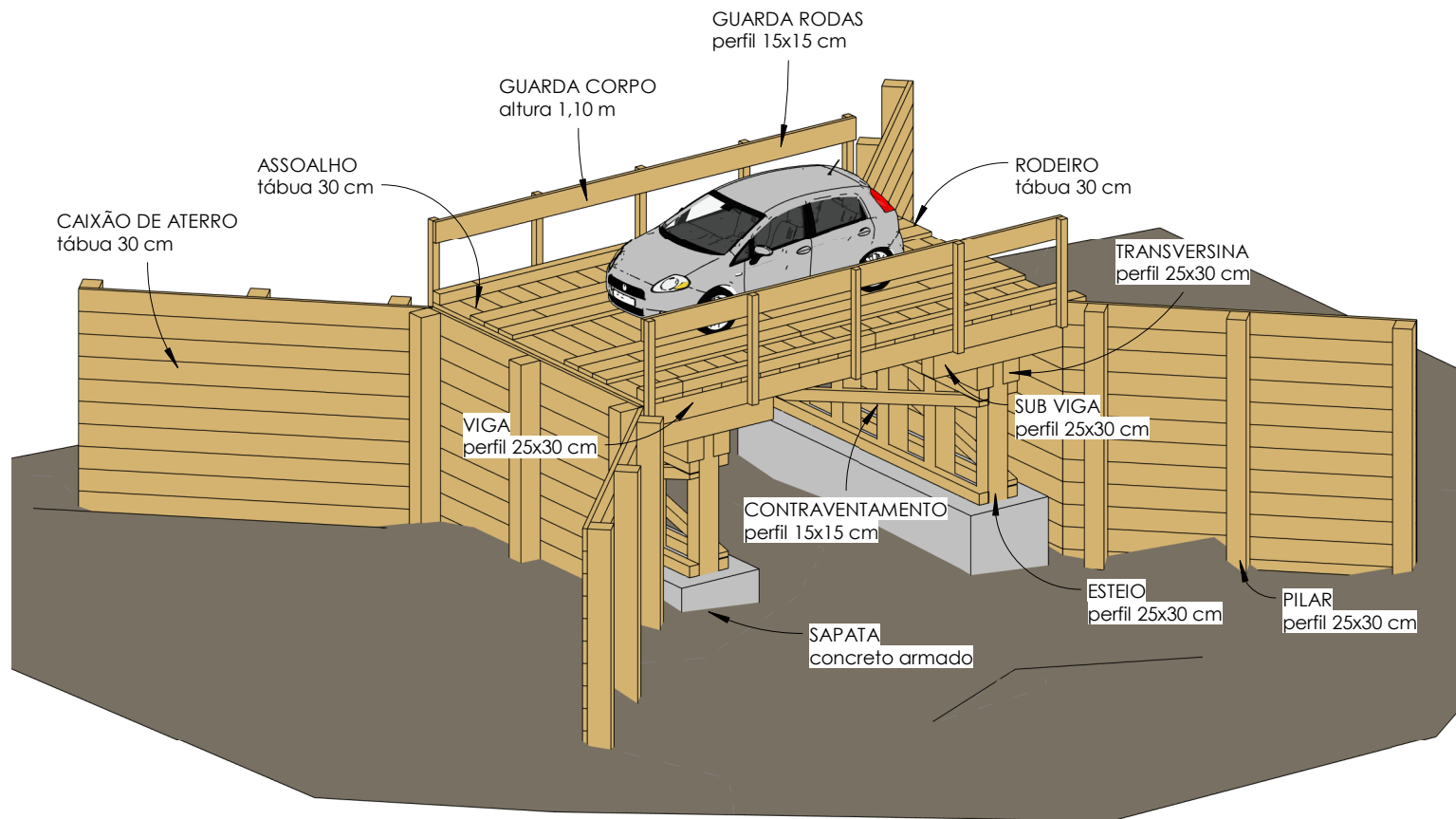



COORDENADA: 14°50'49.93"S 54°56'10.62"O



1

## Maquete 3D

 <p><b>NOVA BRASILÂNDIA PREFEITURA</b></p>	<p>Ponte de Madeira Córrego do Macaco 2</p>	Tipo: Projeto de Obra de Arte		F01
		Assunto: Maquete 3D		
		Logradouro: Córrego do Macaco 2		
		Município: Nova Brasilândia - MT		
		Escala:	Folha:	
ART:		Data:		fevereiro/2021